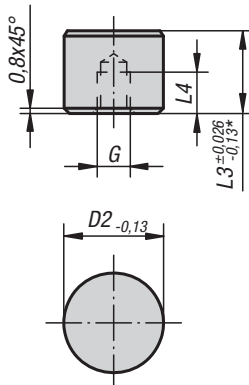


K0385

Pinzas e insertos redondos

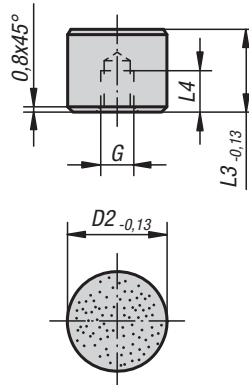


Forma C, E, K

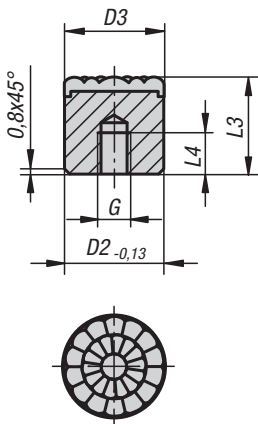


* Válido para forma K

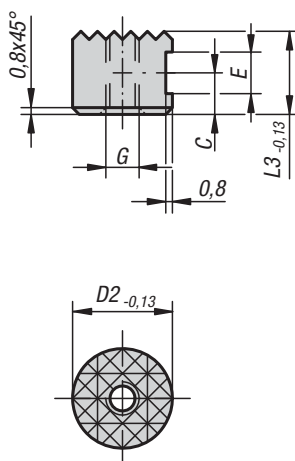
Forma O
Inserto de acero inoxidable aplanado con superficie de diamante



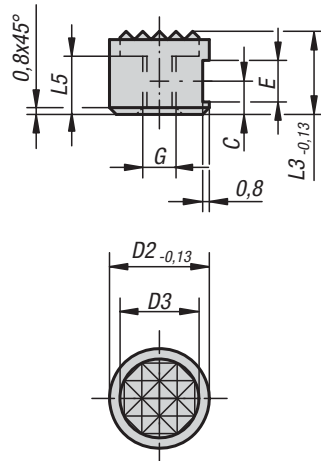
Forma P
Inserto de acero inoxidable aplanado y plano con superficie de poliuretano



Forma F
Pinza aplanada, con acanaladura



Forma M
Pinza aplanada, con acanaladura de metal duro



Material:

Formas C, F y M de acero para herramientas
Formas E, O y P de acero inoxidable
Forma K de POM

Versión:

Forma C, endurecido y bruñido.
Forma E, endurecido, acabado natural.
Forma K, blanco.
Forma O con superficie de diamante equiparable a granos abrasivos de 100.
Forma P con superficie de poliuretano, dureza de 60° Shore.
Forma F, endurecido y bruñido.
Forma M con acanaladura de metal duro bruñido.

Ejemplo de pedido:

K0385.2510

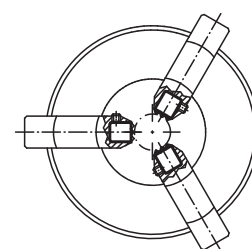
Indicación:

Las pinzas y los insertos son adecuados para la instalación en brazos de sujeción, sistemas de agarre, sistemas de sujeción, mordazas de sujeción y soportes con bola oscilante. Con el uso de pinzas, se consigue la transferencia de los momentos de torsión más elevados y de fuerzas de retención superiores a la media, incluso en caso de materiales duros y superficies irregulares.

Forma O: la superficie abrasiva de diamante está firmemente soldada al cuerpo base. Resulta ideal como soporte de aplicaciones lisas o resbaladizas con un mínimo de presión de sujeción. En este caso, las partículas de diamante transmiten una alta fuerza de retención sobre una superficie muy pequeña con el mínimo impacto. La superficie de diamante ofrece una excelente resistencia al desgaste.

Forma P: la superficie de poliuretano está firmemente unida al cuerpo base por vulcanización. Es resistente a la abrasión y no destiñe. Ofrece una protección óptima para evitar daños en superficies delicadas. La superficie perlada admite una alta fuerza de retención y permite el escape del aire, de modo que no se produce ningún efecto de succión entre la superficie de contacto y el soporte con bola oscilante.

Las pinzas y los insertos se pueden montar en los soportes con bola oscilante indicados a continuación:
Referencia de K0285.117X022 a K0285.936X036
Referencia de K0289.110X015 a K0289.924X100
Referencia de K0291.120X030 a K0291.924X080

K0385**Pinzas e insertos redondos****KIPP Insertos redondos, formas C, E, K, O**

Referencia Forma C	Referencia Forma E	Referencia Forma K	Referencia Forma O	D2	L3	L4	G
K0385.10108	K0385.10102	K0385.10109	K0385.10105	10	10	5	M5
K0385.10128	K0385.10122	K0385.10129	K0385.10125	10	12	6,4	M5
K0385.12108	K0385.12102	K0385.12109	K0385.12105	12	10	5	M5
K0385.12128	K0385.12122	K0385.12129	K0385.12125	12	12	6,4	M5
K0385.16108	K0385.16102	K0385.16109	K0385.16105	16	10	5	M6
K0385.16128	K0385.16122	K0385.16129	K0385.16125	16	12	6,4	M6
K0385.20108	K0385.20102	K0385.20109	K0385.20105	20	10	5	M6
K0385.20128	K0385.20122	K0385.20129	K0385.20125	20	12	6,4	M6
K0385.25108	K0385.25102	K0385.25109	K0385.25105	25	10	5	M6
K0385.25128	K0385.25122	K0385.25129	K0385.25125	25	12	6,4	M6

KIPP Insertos redondos, forma P

Referencia	Forma	D2	D3	L3	L4	G
K0385.08126	P	8	8	12	6	M4
K0385.10126	P	10	10	12	6	M5
K0385.12126	P	12	13	12	6	M5
K0385.16126	P	16	16	12	6	M6
K0385.20126	P	20	21	12	6	M6
K0385.25126	P	25	27	12	6	M6

KIPP Pinzas redondas, formas F y M

Referencia Forma F	Referencia Forma M	D2	D3	L3	L5	C	E	G
K0385.1010	K0385.10107	10	-7,9	10	-6	4,5	4,75	M5
K0385.1210	K0385.12107	12	-9,5	10	-6	4,5	4,75	M5
K0385.1212	K0385.12127	12	-9,5	12	-7	6	4,75	M5
K0385.1610	K0385.16107	16	-12,7	10	-6	4,5	4,75	M6
K0385.2010	K0385.20107	20	-15,9	10	-6	4,5	4,75	M6
K0385.2510	K0385.25107	25	-19	10	-6	4,5	4,75	M6

K0385

Pinzas e insertos redondos

con perforación avellanada



Material:

Formas C y F de acero para herramientas
Formas E y O de acero inoxidable
Forma K de POM

Versión:

Formas C y F, endurecido y bruñido.
Forma E, endurecido, acabado natural.
Forma K, blanco.
Forma O con superficie de diamante equiparable a granos abrasivos de 100.

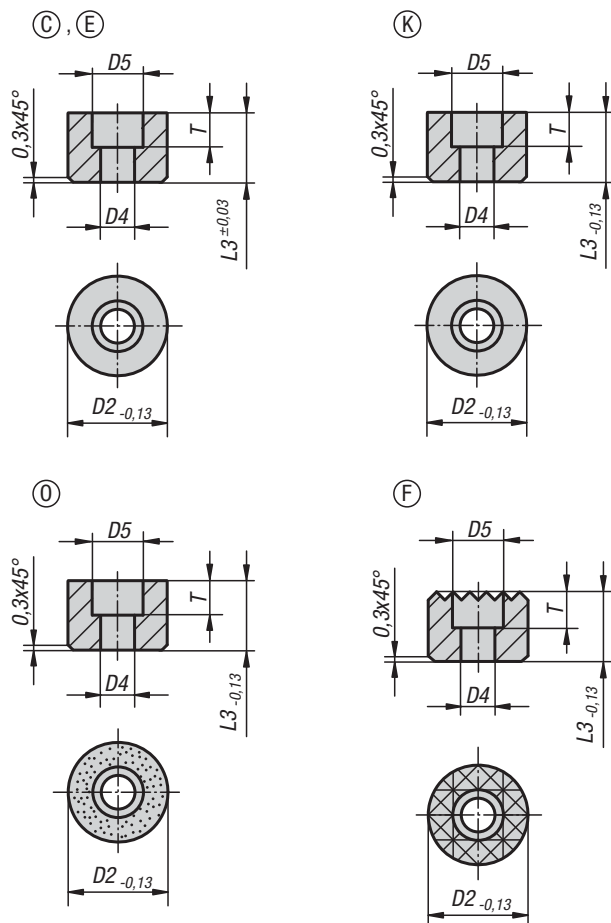
Ejemplo de pedido:

K0385.110108

Indicación:

Las pinzas y los insertos son adecuados para la instalación en brazos de sujeción, sistemas de agarre, sistemas de sujeción, mordazas de sujeción y soportes con bola oscilante. Con el uso de pinzas, se consigue la transferencia de los momentos de torsión más elevados y de fuerzas de retención superiores a la media, incluso en caso de materiales duros y superficies irregulares.

Forma O: la superficie abrasiva de diamante está firmemente soldada al cuerpo base. Resulta ideal como soporte de aplicaciones lisas o resbaladizas con un mínimo de presión de sujeción. En este caso, las partículas de diamante transmiten una alta fuerza de retención sobre una superficie muy pequeña con el mínimo impacto. La superficie de diamante ofrece una excelente resistencia al desgaste.



KIPP Insertos redondos

Referencia Forma C	Referencia Forma E	Referencia Forma K	Referencia Forma O	D2	D4	D5	L3	T
K0385.110108	K0385.110102	K0385.110109	K0385.110105	10	3,4	6	10	5
K0385.110128	K0385.110122	K0385.110129	K0385.110125	10	3,4	6	12	5
K0385.112108	K0385.112102	K0385.112109	K0385.112105	12	4,5	9	10	5,6
K0385.112128	K0385.112122	K0385.112129	K0385.112125	12	4,5	9	12	5,6
K0385.116108	K0385.116102	K0385.116109	K0385.116105	16	5,5	11	10	6,6
K0385.116128	K0385.116122	K0385.116129	K0385.116125	16	5,5	11	12	6,6
K0385.120108	K0385.120102	K0385.120109	K0385.120105	20	6,6	11	10	7,6
K0385.120128	K0385.120122	K0385.120129	K0385.120125	20	6,6	11	12	7,6
K0385.125108	K0385.125102	K0385.125109	K0385.125105	25	6,6	11	10	7,6
K0385.125128	K0385.125122	K0385.125129	K0385.125125	25	6,6	11	12	7,6

KIPP Pinzas redondas

Referencia Forma F	D2	D4	D5	L3	T
K0385.11210	12	4,5	8	10	5,6
K0385.11212	12	4,5	8	12	5,6
K0385.11610	16	4,5	8	10	5,6
K0385.11612	16	4,5	8	12	5,6
K0385.12010	20	5,5	10	10	6,6
K0385.12012	20	5,5	10	12	6,6
K0385.12510	25	6,6	11	10	7,6
K0385.12512	25	6,6	11	12	7,6